



**CATÁLOGO DOS  
GRUPOS DE PESQUISA  
DA **UNIVERSIDADE  
ESTADUAL DO TOCANTINS**  
2023**

**Organização**

**Dr<sup>a</sup>. Evelynne Urzêdo Leão  
Dr<sup>a</sup>. Ana Flávia Gouveia de Faria**

---

C357      Catálogo dos grupos de pesquisa 2023 (livro eletrônico)/  
Organizado por: Evelynne Urzêdo Leão, Ana Flávia Gouveia de Faria  
Palmas TO: Unitins, 2023.  
52p.; color.  
29,7 Mb; ePUB  
ISBN 978-65-86285-10-9  
1 Grupos de pesquisa. 2 Catálogo. 3 Unitins. I. Leão, Evelynne Urzêdo.

CDD 001.42

**UNIVERSIDADE ESTADUAL DO TOCANTINS**  
**PRÓ-REITORIA DE GRADUAÇÃO**

**Reitor**

Augusto de Rezende Campos

**Vice-Reitora**

Darlene Teixeira Castro

**Pró-Reitora de Graduação**

Alessandra Ruita Santos Czapski

**Pró-Reitora de Pesquisa e Pós-Graduação**

Ana Flavia Gouveia de Faria

**Pró-Reitora de Extensão, Cultura e Assuntos Comunitários**

Kyldes Batista Vicente

**Pró-Reitor de Administração e Finanças**

Ricardo de Oliveira Carvalho

**Revisão e Editoração**

Liliane Scarpin da Silva Storniolo

Rodrigo Vieira do Nascimento

**Capa**

Leandro Dias de Oliveira

**Projeto Gráfico e Diagramação**

Joelma Feitosa Modesto

Leandro Dias de Oliveira

**Imagens**

Freepik.com

## SUMÁRIO

<b>Apresentação .....</b>	<b>5</b>
<b>Ciências Agrárias .....</b>	<b>7</b>
<b>Ciências Biológicas .....</b>	<b>16</b>
<b>Ciências da Saúde .....</b>	<b>19</b>
<b>Ciências Exatas e da Terra .....</b>	<b>23</b>
<b>Ciências Humanas .....</b>	<b>26</b>
<b>Ciências Sociais Aplicadas .....</b>	<b>33</b>
<b>Linguística, Letras e Artes .....</b>	<b>48</b>

## Apresentação

A pesquisa, por premissa, visa buscar e produzir conhecimentos nas diversas áreas e em sintonia com as demandas do desenvolvimento local, regional, nacional, e internacional, de modo a atender aos interesses da sociedade e contribuir para uma formação humana e cidadã da população brasileira, assegurando-lhes uma permanente atualização ante os avanços e desafios sociais e tecnológicos de um mundo globalizado (PDI, p.64<sup>1</sup>).

A pesquisa constitui-se como um dos pilares na formação acadêmica da Universidade Estadual do Tocantins (Unitins), associada às atividades de ensino e de extensão. Sendo um dos principais objetivos das políticas de pesquisa a construção de uma cultura científica e de inovação na instituição, como práticas permanentes e indispensáveis na construção do conhecimento (PDI, p.65<sup>1</sup>).

As atividades de pesquisa na Unitins estão estruturadas em Núcleos e Grupos de Pesquisa, Projetos de Pesquisa Institucionalizados e Iniciação Científica - por meio do Programa Institucional de Bolsas de Iniciação Científica em Desenvolvimento Tecnológico e Inovação.

O Conselho Nacional de Desenvolvimento Científico e Tecnológico (CNPq) define Grupo de Pesquisa como um conjunto de indivíduos organizados hierarquicamente em torno de uma ou, eventualmente, duas lideranças; no qual existe envolvimento profissional e permanente com a atividade de pesquisa; cujo trabalho se organiza em torno de linhas comuns de pesquisa que subordinam-se ao grupo (e não ao contrário); e que, em algum grau, compartilha instalações e equipamentos (FAQ-DGP<sup>2</sup>).

A Unitins incentiva a articulação docente para criação de Grupos de Pesquisa, envolvendo diferentes linhas de pesquisa que buscam atender às demandas da sociedade e fortalecer áreas de conhecimento relacionadas diretamente e indiretamente aos cursos ofertados pela instituição. Os grupos de pesquisa integram docentes, discentes e técnicos administrativos e, na maioria dos casos, ainda fortalecem parcerias institucionais entre pesquisadores de diversas I.E.S. e empresas. É política da Pró-Reitoria de Pesquisa e Pós-Graduação (Propesp) a exigência da participação do orientador e orientado em Grupos de Pesquisa certificados pela Unitins. Esse contexto fortalece as práticas de pesquisa, sobretudo a Iniciação Científica e Tecnológica na graduação, responsável por grande parte da produção e interpretação do conhecimento produzido pela Universidade.

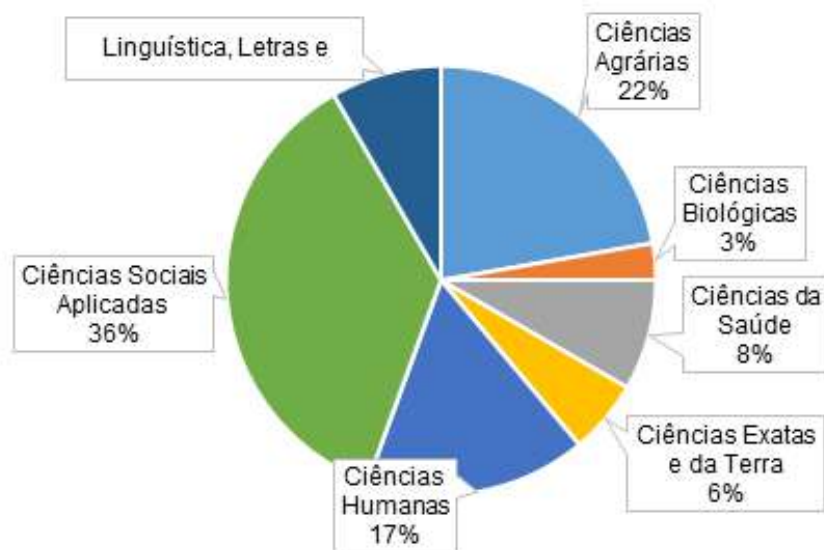
A figura 1 demonstra o quantitativo de Grupos de Pesquisa vigentes e certificados pela Unitins junto ao Diretório de Grupos de Pesquisa do CNPq, identificando as áreas do conhecimento. Ao todo, somam-se 36 grupos de pesquisa distribuídas em sete áreas do conhecimento nos diferentes Campus da Unitins, a saber: ciências agrárias, ciências biológicas, ciências da saúde, ciências exatas e da terra, ciências humanas, linguística, letras e artes e ciências sociais aplicadas.

---

1 Universidade Estadual do Tocantins – Plano de Desenvolvimento Institucional (PDI – 2023/2027)/Universidade Estadual do Tocantins. – Palmas: UNITINS, 2023. Disponível em: <https://www.unitins.br/nPortal/pdi>

2 <https://lattes.cnpq.br/web/dgp/home>

**Figura 1.** Grupos de pesquisa vigentes e certificados pela Universidade Estadual do Tocantins (UNITINS), junto ao Diretório de Grupos de Pesquisa do CNPq por área do conhecimento.



**Fonte:** Dados internos da Diretoria de Pesquisa.

O Catálogo dos Grupos de Pesquisa da Universidade Estadual do Tocantins –2023, que apresentamos à comunidade acadêmica, através da Propesp, por meio da Diretoria de Pesquisa (DP), traz uma breve descrição dos grupos de pesquisa que, entre dezembro de 2023 e julho de 2023, foram atualizados pelos seus líderes. O catálogo foi elaborado para proporcionar maior visibilidade das pesquisas desenvolvidas na Unitins e possibilitar maior interação entre os pesquisadores de outros países com os pesquisadores da instituição. Além disso, o catálogo irá ampliar o acesso ao conhecimento produzido na universidade e demonstrará o crescimento da produção científica.

Ressalta-se que as informações contidas neste catálogo estão disponíveis publicamente no Diretório de Grupos de Pesquisa (DGP) do CNPq e são de responsabilidade dos líderes de cada grupo de pesquisa. Além disso, é possível ter acesso, mediante os contatos que constam na descrição dos grupos de pesquisa, as informações mais detalhadas do grupo, dos projetos que desenvolvem e dos pesquisadores (alunos, técnicos e docentes) que o compõem.

Por tudo isso, a Propesp, por meio da sua Diretoria de Pesquisa, reconhece o comprometimento e a seriedade demonstrada pelos pesquisadores da Unitins. Esperamos que a produção científica dos 36 grupos, mantenha o crescimento com qualidade, excelência e sem perder o caráter social que a comunidade espera.

Palmas-TO, 25 de julho de 2023.

Dra. Evelynne Urzêdo Leão  
**Diretora de Pesquisa**

Dra. Ana Flávia Gouveia de Faria  
**Pró-Reitora de Pesquisa e Pós-Graduação**

# CIÊNCIAS AGRÁRIAS





## BIOTECNOLOGIA E EXPERIMENTAÇÃO AGRÍCOLA PARA A REGIÃO NORTE – BEM

### Área predominante

Ciências Agrárias; Agronomia

### Líderes do grupo

Dr. Expedito Alves Cardoso  
Me. Eduardo Ribeiro dos Santos

### Contato do grupo

unitinsagro@gmail.com

**Ano de formação** 2004

### Finalidades e ações

O grupo objetiva desenvolver e adaptar novas tecnologias para o agronegócio da região norte. Na linha de pesquisa de recursos genéticos tem como prioridade a coleta, avaliação e caracterização de germoplasma de milho crioulo. Na linha de melhoramento vegetal estão sendo desenvolvidos novos cultivaes adaptados de milho e feijão. Na linha de fitotecnia estão sendo realizados trabalhos com as culturas do milho, soja, arroz, mandioca, feijão e sorgo.

### Linhas de Pesquisa

- Coleta, Manejo, Conservação e Utilização de recursos genéticos.
- Fitotecnia
- Melhoramento Vegetal
- Quimiometria
- Solos

### Recursos Humanos

Pesquisadores	08
Estudantes	18
Técnicos	01

Acesse aqui a página  
do Grupo de Pesquisa.





## GPAC - GRUPO DE PESQUISA EM AGROECOLOGIA NO CERRADO

### Área predominante

Ciências Agrárias; Agronomia

### Líderes do grupo

Dr. Arison José Pereira  
Dra. Viviane Fernandes Moreira

### Contato do grupo

arison.jp@unitins.br / viviane.fm@uft.edu.br

**Ano de formação** 2004

### Finalidades e ações

As ações desenvolvidas pelo Grupo de Pesquisa em Agroecologia no Cerrado (GPAC) buscam harmonizar os conhecimentos ecológicos, produtivos, econômicos e sociais e as metodologias necessárias para gerar referências de sistemas produtivos que sejam ambientalmente sustentáveis e consistentes, economicamente viáveis e socialmente justos.

### Linhas de Pesquisa

- Agricultura Orgânica
- Controle alternativo de pragas e fitopatógenos
- Economia Solidária e Inclusão Social
- Manejo da adubação verde
- Sistemas Agroflorestais
- Tecnologia e Processos em Agroecologia

### Recursos Humanos

Pesquisadores	24
Estudantes	31
Técnicos	01

Acesse aqui a página do Grupo de Pesquisa.





## NÚCLEO DE DESENVOLVIMENTO E AVALIAÇÃO DE DESEMPENHO AMBIENTAL – NUDAM

### Área predominante

Ciências Agrárias; Agronomia

### Líderes do grupo

Dr. Fred Newton da Silva Souza  
Dra. Juliana Mariano Alves

### Contato do grupo

fred.ns@unitins.br  
juliana.ma@unitins.br

### Ano de formação

2004

### Finalidades e ações

O Núcleo de Desenvolvimento e Avaliação do Desempenho Ambiental - NUDAM sistematiza e opera construções conceituais e metodológicas a partir de uma abordagem fundada nas teorias e práticas sistêmico-cibernéticas. Nossas pesquisas enfatizam a coerência política, a tomada de decisões integrada e coordenada, bem como a gestão, o planejamento e a governança entre setores e escalas que compõem onexo água-energia-alimento. Em nossa missão identificamos e exploramos as lacunas críticas da interdependência da água, energia e segurança alimentar. Nossos esforços em Pesquisa & Desenvolvimento consistem na prospecção e execução de projetos e programas com foco:

- i) No aproveitamento de resíduos e subprodutos agroindustriais e da indústria mineral como fertilizantes naturais e remineralizadores de solos para diferentes culturas agrícolas e sistemas de produção;
- ii) Na correlação da gestão multinível e a efetividade dos princípios da boa governança, combinando e integrando com os diferentes sistemas de gestão tais como as redes, hierarquias burocráticas e mercados;
- iii) Nos fluxos de recursos e no uso de recursos que aumentam a demanda por recursos



## NÚCLEO DE DESENVOLVIMENTO E AVALIAÇÃO DE DESEMPENHO AMBIENTAL – NUDAM

hídricos, energéticos e alimentares - e como isso afeta a disponibilidade dos recursos comuns. A coerência e a integração dos setores são vistas como necessárias porque as decisões que aumentam a segurança em um setor podem comprometer a segurança em outros. Por exemplo, a produção de biocombustíveis de primeira geração pode representar riscos para a segurança alimentar.

iv) Na abordagem donexo para apoiar as medidas de mitigação e adaptação às mudanças climáticas, segurança alimentar, hídrica e energética.

### Linhas de Pesquisa

- Fertilizantes naturais e remineralizadores
- Cibernética Organizacional para gestão dos recursos comuns
- Sistemas Adaptativos Complexos

### Recursos Humanos

Pesquisadores	09
Estudantes	14
Técnicos	01

Acesse aqui a página  
do Grupo de Pesquisa.





## SISTEMAS DE PRODUÇÃO AGRÍCOLA NO MATOPIBA – SISPAM

### Área predominante

Ciências Agrárias; Agronomia

### Líderes do grupo

Dra. Michele Ribeiro Ramos  
Dr. Anderson Barbosa Evaristo

### Contato do grupo

michele.rr@unitins.br

### Ano de formação

2016

### Finalidades e ações

O SISPAM tem como objetivo desenvolver tecnologias, ciência básica e ciência aplicada em sistemas de produção agrícola para a região denominada MATOPIBA, que abrange a região do Cerrado. O MATOPIBA é considerado a mais nova fronteira agrícola nacional, caracterizado por uma topografia plana, solos profundos e clima favorável ao cultivo das principais culturas para a produção de grãos, fibras e energia. Nesse sentido é de suma importância o desenvolvimento de pesquisas que contribuem para o crescimento das atividades agrícolas de forma sustentável a fim de promover o desenvolvimento econômico e social de tal forma que minimize os impactos ambientais gerados pelas atividades agrícolas.

### Linhas de Pesquisa

- Fertilidade, física, manejo e conservação do solo / Fitossanidade
- Fitotecnia e sistemas de cultivo em culturas energéticas
- Gênese, Morfologia, Classificação e Mapeamento de Solos
- Manejo de plantas de cobertura, sucessão e rotação de culturas
- Melhoramento genético
- Produção e Tecnologia de Sementes
- Qualidade do solo
- Sistema de produção Integrados

### Recursos Humanos

Pesquisadores	10
Estudantes	19
Técnicos	02

Acesse aqui a página do Grupo de Pesquisa.





## FITOSSANIDADE E AGROECOSSISTEMAS

### Área predominante

Ciências Agrárias; Agronomia

### Líderes do grupo

Dra. Roberta Zani da Silva

Dr. Efrain de Santana Souza

### Contato do grupo

roberta.zs@unitins.br / efrain.ss@unitins.br

**Ano de formação** 2004

### Finalidades e ações

Este grupo estuda e pesquisa os principais insetos e doenças fitopatogênicas e a influência do clima nesses organismos.

### Linhas de Pesquisa

- Agrometeorologia
- Ciência e Tecnologia de Sementes
- Defensivos Biológicos e Botânicos
- Manejo Integrado Fitossanitário

### Recursos Humanos

Pesquisadores	09
Estudantes	23
Técnicos	01

Acesse aqui a página do Grupo de Pesquisa.





## AGRICULTURA FAMILIAR E O AGRONEGÓCIO

### Área predominante

Ciências Agrárias; Agronomia

### Líder do grupo

Dr. Wolfgang Teske

### Contato do grupo

wolfgang.t@unitins.br

**Ano de formação** 2021

### Finalidades e ações

Serão desenvolvidos estudos e pesquisas interdisciplinares de temas relacionados à gestão das organizações de agronegócios, suas estratégias, cadeias produtivas. Trabalhos que irão proporcionar uma melhoria e otimização dos produtos e processos relativos as diversas cadeias produtivas do agronegócio, contribuindo para uma solução das demandas da sociedade.

### Linhas de Pesquisa

- Cadeias Produtivas do Agronegócio
- Gestão do Agronegócio
- Meio Ambiente e Desenvolvimento Regional

### Recursos Humanos

Pesquisadores	11
Estudantes	20
Técnicos	01

Acesse aqui a página do Grupo de Pesquisa.





## GRUPO DE PESQUISA EM FORRAGICULTURA E PASTAGENS

### Área predominante

Ciências Agrárias; Agronomia

### Líder do grupo

Dra. Ana Flávia Gouveia de Faria

### Contato do grupo

ana.fg@unitins.br

### Ano de formação

2023

### Finalidades e ações

As ações desenvolvidas pelo Grupo de Pesquisa em Forragicultura e Pastagens aspiram por meio da pesquisa, debates e discussões, a geração de dados e de conhecimentos para serem disponibilizados para os diversos agentes da sociedade para diminuir o agravamento ambiental por meio de metodologias avançadas de manejo em propriedades rurais bem como propor soluções para os diversos problemas existentes, principalmente os relacionados ao meio ambiente, sustentabilidade, custo, viabilidade econômica, produtividade.

### Linhas de Pesquisa

- Fertilidade do Solo e Adubação de Plantas Forrageiras
- Fisiologia e Manejo de Pastagens
- Manejo e Conservação de Forragens
- Produção de Ruminantes a Pasto
- Sistemas Integrados de Lavoura e Pecuária

### Recursos Humanos

Pesquisadores	05
Estudantes	09
Técnicos	01

Acesse aqui a página  
do Grupo de Pesquisa.



# CIÊNCIAS BIOLÓGICAS





## NÚCLEO DE ESTUDOS E PESQUISAS AMBIENTAIS – NUPAM

### Área predominante

Ciências Biológicas; Botânica

### Líderes do grupo

Dra. Roberta Zani da Silva  
Me. Eduardo Ribeiro dos Santos

### Contato do grupo

roberta.zs@unitins.br

**Ano de formação** 2004

### Finalidades e ações

Diante da necessidade de estudos que identifique a biodiversidade, e ainda, considerando a avanço da degradação dos recursos naturais do Estado, criou-se o Grupo de Pesquisa: Núcleo de Estudos e Pesquisas Ambientais (NUPAM) que têm como objetivos principais:

- 1) Desenvolver estudos com vistas ao diagnóstico da biodiversidade regional;
- 2) Entender a dinâmica da vegetação dos ecossistemas tocaninense;
- 3) Estudar a entomofauna e a flora interassociada;
- 4) Fornecer subsídios a planos de manejos sustentável dos recursos naturais;
- 5) Promover recuperação de áreas degradadas;
- 6) Estruturar coleções biológicas: Herbários, Carpotecas, Entomológicas, Micológica e Museológica.
- 7) Atuar nos problemas ambientais do Estado.

Deste modo, espera-se contribuir para a melhoria da qualidade de vida da população através da promoção e difusão do conhecimento.

### Linhas de Pesquisa

- Biodiversidade e Conservação
- Coleções biológicas e científicas
- Comunidades de microorganismos

## NÚCLEO DE ESTUDOS E PESQUISAS AMBIENTAIS – NUPAM

- Entomofauna e flora interassociada
- Estudo químico e biológico de espécies vegetais do Cerrado tocantinense
- Florística, Fitossociologia, Dinâmica e Manejo de Comunidades
- Manejo e Conservação de Água e Solo

### Recursos Humanos

Pesquisadores	06
Estudantes	04
Técnicos	01

Acesse aqui a página  
do Grupo de Pesquisa.



# CIÊNCIAS DA SAÚDE



# NÚCLEO INTERDISCIPLINAR DE ESTUDOS E PESQUISAS EM SAÚDE PÚBLICA- NIEPESP

## Área predominante

Ciências da Saúde; Enfermagem

## Líderes do grupo

Dra. Luciana Oliveira dos Santos  
Me. Maikon Chaves de Oliveira

## Contato do grupo

luciana.od@unitins.br

## Ano de formação

2017

## Finalidades e ações

O grupo de pesquisa conta com professores que realizam pesquisas vinculadas ao Programa de bolsas de Iniciação Científica e ao Programa de bolsas do projeto de extensão da Universidade Estadual do Tocantins. Esses trabalhos são de suma importância visto que é a partir deles que a sociedade tem um retorno direto ou indireto das atividades da Instituição de Ensino superior. Além disso, o grupo conta com a publicação de artigos e capítulos de livros, associada a participação em congressos com apresentação de resumos em formato de pôster e oral.

## Linhas de Pesquisa

- Investigação epidemiológica e controle das doenças transmissíveis e não transmissíveis
- Comunicação, Linguagens e Interdisciplinaridade em Enfermagem.
- Doenças relacionadas ao envelhecimento humano
- Educação em saúde e meio ambiente
- Gerenciamento e assistência em saúde no âmbito hospitalar
- Políticas Públicas no âmbito da Atenção Básica
- Práticas Integrativas e Complementares em Saúde.
- Saúde Mental e Psiquiatria

## Recursos Humanos

Pesquisadores	22
Estudantes	49
Técnicos	02

Acesse aqui a página  
do Grupo de Pesquisa.



# DOENÇAS INFECCIOSAS E NEGLIGENCIADAS – DIN

## Área predominante

Ciências da Saúde; Medicina

## Líderes do grupo

Me. Lílian Natália Ferreira de Lima  
Me. Dennis Gonçalves Novais

## Contato do grupo

[lilian.nf@unitins.br](mailto:lilian.nf@unitins.br)

## Ano de formação

2020

## Finalidades e ações

Pretende-se gerar resultados que possam agregar conhecimentos à literatura científica através da publicação em revistas de alto impacto e disseminar os conhecimentos advindos das pesquisas para a comunidade através de oficinas, palestras e ações. Além disso, os achados obtidos poderão subsidiar ações de políticas públicas no setor da saúde adequadas à realidade local, com ênfase no estado do Tocantins. Ainda integrar os estudantes e os profissionais do serviço de saúde do municípios, estimulando a pesquisa em outros seguimentos, além da universidade.

## Linhas de Pesquisa

- Comunicação e Inovação em Saúde.
- Epidemiologia de doenças transmissíveis e vigilância epidemiológica.
- Epidemiologia, prevenção e controle de doenças negligenciadas de interesse da saúde pública.
- Estudo de doenças infecto parasitárias e negligenciadas.

## Recursos Humanos

Pesquisadores	05
Estudantes	13
Técnicos	-

Acesse aqui a página do Grupo de Pesquisa.





## GRUPO DE PESQUISA E ESTUDOS EM SAÚDE DAS POPULAÇÕES – GPESP

### Área predominante

Ciências da Saúde; Saúde Coletiva

### Líder do grupo

Dr. Saulo Sacramento Meira

### Contato do grupo

saulosacramentomeira@gmail.com

### Ano de formação

2021

### Finalidades e ações

O Grupo de Pesquisa e Estudos em Saúde das Populações (GPESP) tem como principal propósito desenvolver estudos epidemiológicos transversais, e de coortes, com toda a população de Augustinópolis -TO. Isto com vistas a averiguar as exposições que permeiam os habitantes do município e as suas implicações sobre o processo saúde-doença da população. Desta forma, a finalidade versa sobre a verificação das morbidades mais prevalentes e incidentes em cada um dos extratos da população, bem como a identificação dos fatores que aumenta ou diminuem a probabilidade para a ocorrência dos referidos desfechos. Informações estas as quais poderão fortalecer as ações da Atenção à Saúde, uma vez que propiciarão subsídios para o rastreo das pessoas em condição de risco ao adoecimento e à realização intervenções mais específicas e assertivas para a recuperação da saúde dos doentes. Além disso, o GPESP se propõe a conduzir de formação continuada para os graduandos e professores.

### Linhas de Pesquisa

- Ambiente, Biodiversidade e Saúde
- Educação, Saúde e Tecnologia
- Nutrição, saúde e sociedade
- Saúde Mental e Cultura
- Vigilância à Saúde

### Recursos Humanos

Pesquisadores	17
Estudantes	43
Técnicos	-

Acesse aqui a página do Grupo de Pesquisa.





# CIÊNCIAS EXATAS E DA TERRA

He = 4.0  
Na = 22.  
Ar = 39.

# SOFTINS - NÚCLEO DE SOFTWARE DO TOCANTINS

## Área predominante

Ciências Exatas e da Terra; Ciência da Computação

## Líderes do grupo

Me. José Itamar Mendes de Souza Júnior  
Me. Jânio Elias Teixeira Júnior

## Contato do grupo

jose.im@unitins.br

**Ano de formação** 2019

## Finalidades e ações

No decorrer do desenvolvimento das pesquisas, buscar-se-á realizar Registro dos Softwares desenvolvidos, a submissão dos resultados das pesquisas em periódicos reconhecidos, bem como a apresentação dos resultados em eventos e congressos científicos, promovendo e divulgando a UNITINS e o Estado do Tocantins.

## Linhas de Pesquisa

- Bioinformática
- Desenvolvimento e Modelagem de Metodologias de Ensino e Treinamento no Uso de Softwares
- Informação e telecomunicação como prioridade em zonas remotas para assistência básica de saúde
- Mineração de dados
- O uso de redes sociais como ferramenta de ensino.
- Sistemas de Gerência da Informação
- Uso do Blockchain como solução aos problemas reais.

## Recursos Humanos

Pesquisadores	09
Estudantes	03
Técnicos	01

Acesse aqui a página do Grupo de Pesquisa.



# REDES INTELIGENTES E SISTEMAS AUTÔNOMOS – GPRISA

## Área predominante

Ciências Exatas e da Terra; Ciência da Computação

## Líder do grupo

Dr. Joelson de Araújo Delfino

## Contato do grupo

joelson.ad@unitins.br

Ano de formação 2022

## Finalidades e ações

Espera-se que os trabalhos produzidos pelo grupo utilizem abordagens e estratégias eficientes, acopladas em funções de controle SDN e NFV, que estejam em conformidade com os principais padrões de especificação em desenvolvimento (em especial as lideradas pelo 3GPP e ETSI) garantindo QoS em ambiente de alto desempenho. Esses pontos constituem um campo aberto do ponto de vista de pesquisas e soluções para o mercado. Desta forma, trabalhos que explorem este campo de aplicações são de extrema relevância, visto que não existem, ainda, padrão de indústria definido e comercializável.

## Linhas de Pesquisa

- Multiobjective Optimization
- Artificial Intelligence in Zero-Touch Provisioning
- Cloud and Edge Computing
- Future Vertical Industry Applications
- Intelligent Networks and Network Coding
- Machine Learning and Intelligence Systems
- Multi-agent Systems
- Network Simulation and Modeling
- Network Slicing Management
- Resource Orchestration in 5G and Future Communications Networks.

## Recursos Humanos

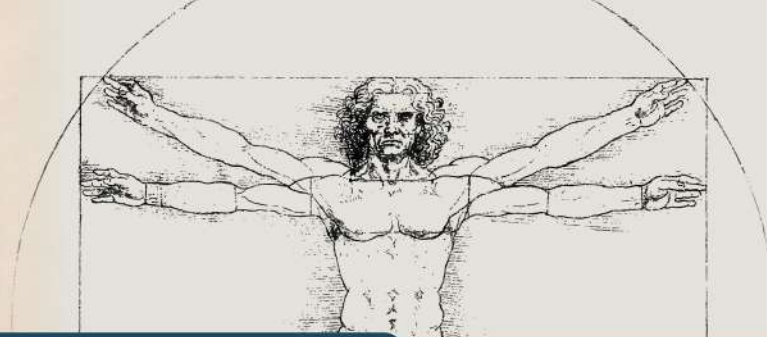
Pesquisadores	09
Estudantes	02
Técnicos	01

Acesse aqui a página do Grupo de Pesquisa.



# CIÊNCIAS HUMANAS





## GRUPO DE DESENVOLVIMENTO DE MÍDIAS E SISTEMAS COMPUTACIONAIS

### Área predominante

Ciências Humanas; Educação

### Líderes do grupo

Dra. Arlenes Buzatto Delabary Spada  
Me. Silvano Maneck Malfatti

### Contato do grupo

arlenes.ds@unitins.br

### Ano de formação

2009

### Finalidades e ações

O grupo tem como objetivo a pesquisa e o desenvolvimento de modelagem de sistemas em rede e web, inteligência artificial, produtos e tecnologias educacionais, entre outros.

### Linhas de Pesquisa

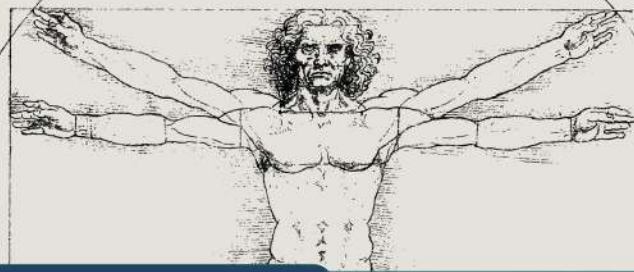
- Inteligência Artificial
- Desenvolvimento de Jogos Eletrônicos Educativos
- Desenvolvimento de Software Dirigido por Modelos
- Direitos de Propriedade Intelectual, Inovação e Novas Tecnologias
- Modelagem e Desenvolvimento de Sistemas Web
- Novas Tecnologias Educacionais
- Realidade Virtual Aplicada À Visualização Científica
- Sistemas e Aplicações para TV Digital

### Recursos Humanos

Pesquisadores	09
Estudantes	17
Técnicos	-

Acesse aqui a página do Grupo de Pesquisa.





## EDUCAÇÃO, CULTURA E TRANSVERSALIDADE

### Área predominante

Ciências Humanas; Educação

### Líderes do grupo

Dr. Rodrigo Barbosa e Silva  
Dra. Willany Palhares Leal

### Contato do grupo

rodrigo.bs@unitins.br

### Ano de formação

2006

### Finalidades e ações

A educação apresenta-se como um processo permanente na vida de cada pessoa proporcionando um desenvolvimento físico, moral e intelectual da mesma. Ela é um processo necessário na vida das pessoas. Estamos aprendendo e ensinando diariamente no trabalho, em casa, na igreja, no clube, na rua, na cadeia, enfim, nos mais diversos segmentos da sociedade. Todavia, talvez, há um ambiente social que simboliza genericamente a educação: a escola. Os estabelecimentos escolares sintetizam os processos formais de educação. É ali onde aprendemos os conhecimentos historicamente desenvolvidos pela humanidade. Portanto, se faz importante percebermos que a educação é uma construção de homens e mulheres. Ela ocorre de um determinado modo hoje, mas amanhã poderá se dar de outra maneira. A educação é diversa, múltipla. Esse é o contexto investigativo do Grupo de Pesquisa em Educação, Cultura e Transversalidade.

### Linhas de Pesquisa

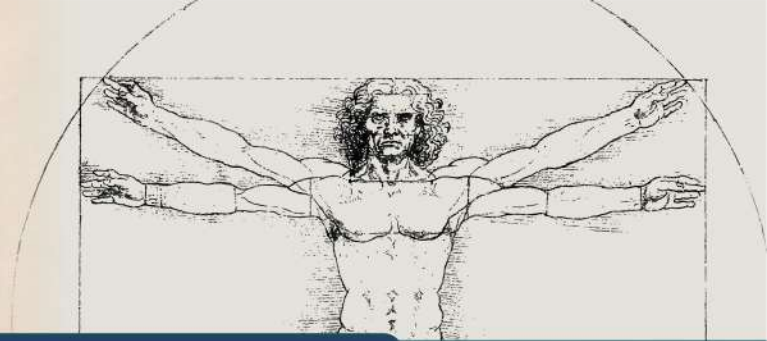
- Educação Básica e Cidadania
- Educação em Direitos Humanos
- Formação de Professores, Tecnologias e Cultura

### Recursos Humanos

Pesquisadores	06
Estudantes	04
Técnicos	-

Acesse aqui a página do Grupo de Pesquisa.





## DESIGN DE MATERIAIS INSTRUCIONAIS

### Área predominante

Ciências Humanas; Educação

### Líderes do grupo

Dra. Liliane Scarpin da Silva Storniolo  
Dra. Darlene Teixeira Castro

### Contato do grupo

[liliane.ss@unitins.br](mailto:liliane.ss@unitins.br)

### Ano de formação

2006

### Finalidades e ações

O grupo de pesquisa “Design de Materiais Instrucionais” vem desenvolvendo técnicas de aperfeiçoamento da produção de material instrucional, por meio da análise de componentes teóricos e metodológicos empregados na construção da linguagem, da apresentação estética e dos mecanismos de comunicação professor-aluno a partir do texto escrito. Este grupo faz parte da Rede Brasil Conectado ([redebrazilconectado.wordpress.com](http://redebrazilconectado.wordpress.com)) composto por membros de 47 universidades, entre federais e particulares, dentre os quais há participantes pertencentes a 55 grupos de pesquisa. Atualmente a rede desenvolve a pesquisa nacional comparativa chamada Jovem e consumo midiático em tempos de convergência, sob a coordenação e vice coordenação, respectivamente, das pesquisadoras Nilda Jacks e Mariângela Toaldo, ambas da UFRGS.

### Linhas de Pesquisa

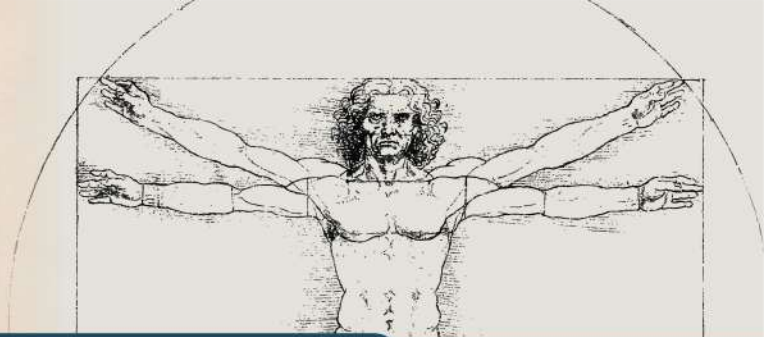
- Comunicação e Tecnologia
- Comunicação professor-aluno
- Design do material instrucional
- Perspectiva Pedagógica

### Recursos Humanos

Pesquisadores	10
Estudantes	03
Técnicos	05

Acesse aqui a página do Grupo de Pesquisa.





## NÚCLEO INSTITUCIONAL DE ESTUDOS EM POLÍTICAS PÚBLICAS EDUCACIONAIS – NIEPPE

### Área predominante

Ciências Humanas; Educação

### Líderes do grupo

Dra. Mariany Almeida Montino  
Dr. Caio Monteiro Melo

### Contato do grupo

mariany.am@unitins.br

### Ano de formação

2012

### Finalidades e ações

O Núcleo Institucional de Estudos em Políticas Públicas Educacionais é uma unidade criada pela Universidade Estadual do Tocantins - Unitins, vinculada à Pró-Reitoria de Pesquisa e Pós-Graduação - PRPPG, para cooperar técnica e cientificamente com a própria universidade em suas atividades de Pesquisa, Ensino e Extensão com vistas a potencializar e maximizar o desempenho da educação superior no Estado do Tocantins. O NIEPPE tem como finalidade atender à demanda da Unitins no desenvolvimento de estudos e pesquisas básicas e aplicadas, subsidiando formulação, reformulação, elaboração, execução e avaliação de políticas, programas e projetos de promoção da educação superior da Universidade Estadual do Tocantins.

### Linhas de Pesquisa

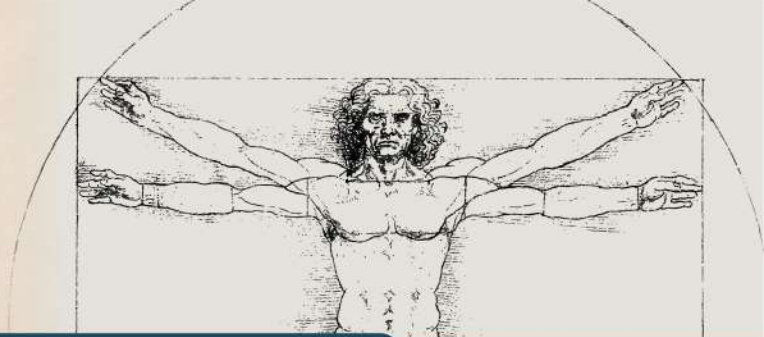
- Gestão do Conhecimento e Políticas Pedagógicas da Instituição.
- Processo de Gestão na Educação Básica.

### Recursos Humanos

Pesquisadores	10
Estudantes	02
Técnicos	-

Acesse aqui a página  
do Grupo de Pesquisa.





## EDUCAÇÃO HÍBRIDA E PROCESSOS DE GESTÃO

### Área predominante

Ciências Humanas; Educação

### Líder do grupo

Dra. Arlenes Buzatto Delabary Spada

### Contato do grupo

arlenes.ds@unitins.br

### Ano de formação

2021

### Finalidades e ações

Compreender a Educação Híbrida como um ecossistema que integra ambientes formais e não formais de aprendizagem, espaços físicos e virtuais, processos individuais e coletivos, metodologias sustentadas e disruptivas em busca de um ensino personalizado para uma aprendizagem significativa.

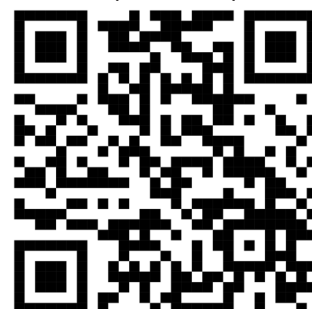
### Linhas de Pesquisa

- Educação Básica Híbrida
- Educação Superior Híbrida
- Gestão e diretrizes educacionais
- Metodologias Ativas de Aprendizagem, currículo e formação de professores
- Processos avaliativos em ambientes híbridos
- Tecnologias Híbridas

### Recursos Humanos

Pesquisadores	24
Estudantes	04
Técnicos	02

Acesse aqui a página do Grupo de Pesquisa.





## GRUPO DE PESQUISA EM DEMOCRACIA, INSTITUIÇÕES E PARTICIPAÇÃO (GPDIP)

### Área predominante

Ciências Humanas; Ciência Política

### Líder do grupo

Me. Maria Tereza Ribas Sabará

### Contato do grupo

maria.ts@unitins.br

### Ano de formação

2022

### Finalidades e ações

O direcionamento é realizar pesquisas no âmbito da Sociologia e Ciência Política com recorte no estado do Tocantins e seus municípios. Deste modo, tem-se como potenciais repercussões: a) a consolidação de modelos teóricos, analíticos e metodológicos que contemplem as particularidades do contexto político local e regional; b) a realização de treinamentos em análise de dados qualitativos e quantitativos, em diferentes softwares, para pesquisas na área da sociologia e da ciência política; c) a publicação de artigos científicos e livros que apresentem os resultados das pesquisas realizadas; d) a interlocução com diferentes grupos de pesquisa do Tocantins que tratem de temáticas transversais, especialmente para a realização de eventos acadêmicos que estimulem a troca de saberes e conhecimentos entre o grupo de pesquisa, a academia em seu todo, e a sociedade.

### Linhas de Pesquisa

- Democracia, representação e participação política
- Democratização, relações de poder e políticas étnico-raciais e de gênero
- Elites, representação e comportamento político
- Instituições, Políticas Públicas e Desenvolvimento

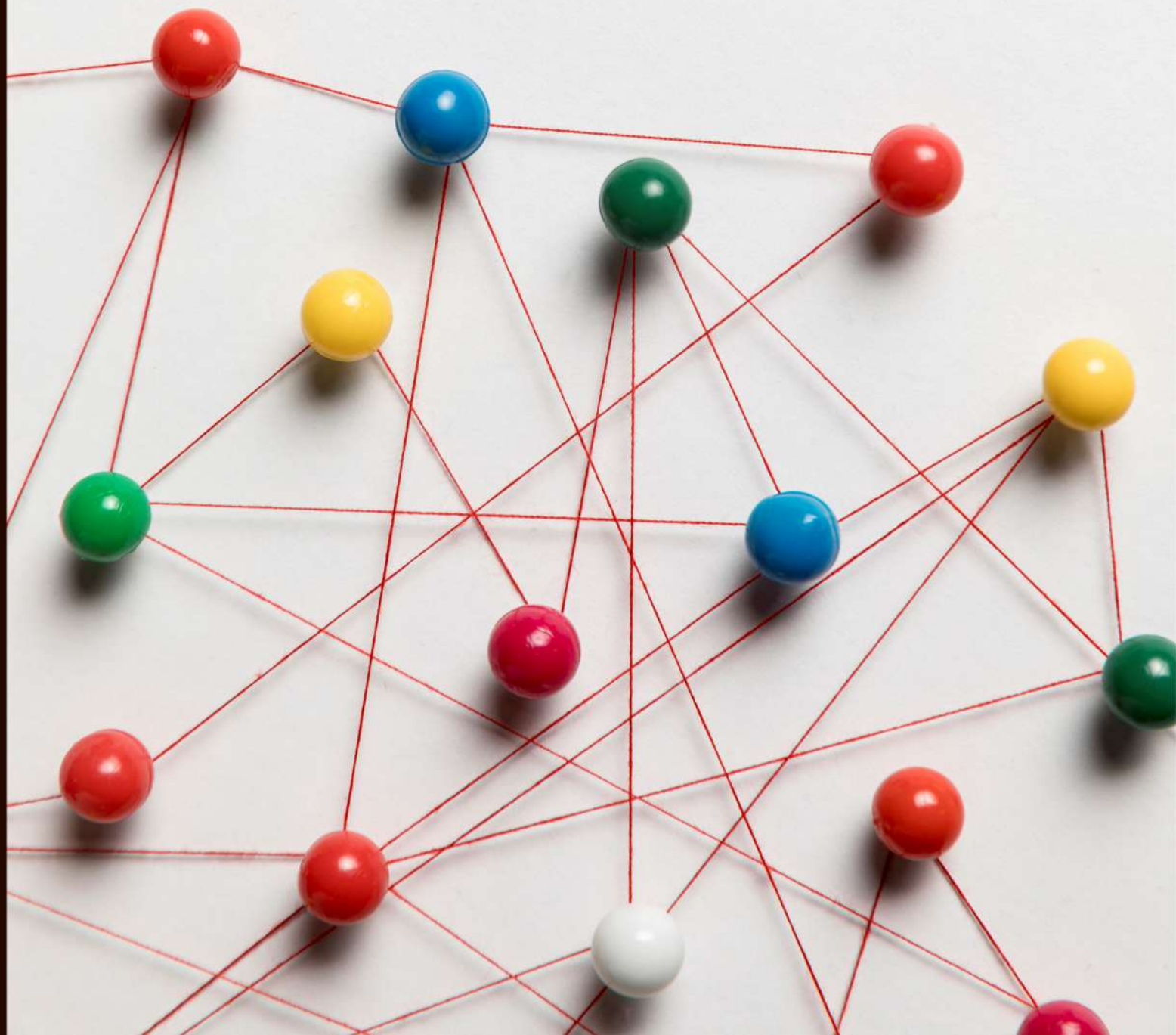
### Recursos Humanos

Pesquisadores	06
Estudantes	08
Técnicos	-

Acesse aqui a página  
do Grupo de Pesquisa.



# CIÊNCIAS SOCIAIS APLICADAS



## GRUPO DE PESQUISA CRIANÇA E ADOLESCENTE

### Área predominante

Ciências Sociais Aplicadas; Serviço Social

### Líderes do grupo

Me. Ana Paula de Souza Baganha  
Me. Suely Cabral Quixabeira Araújo

### Contato do grupo

ana.sb@unitins.br

### Ano de formação

2009

### Finalidades e ações

O tema sobre a Criança e o Adolescente tem predominado os estudos no campo das Ciências Sociais e Humanas. São diferentes abordagens que levam a aprofundar estudos sobre este tema, direcionadas a sugerir alternativas concretas de possível mudança nas relações subjetivas, intra-familiares, comunitárias e sociais desses atores. Portanto, nosso interesse em pesquisar esse tema é proporcionar a reflexão e simultaneamente sugerir alternativas concretas de possíveis melhorias no atendimento das políticas públicas para a criança e o adolescente no Estado do Tocantins e fornecer subsídios ao Conselho Tutelar, aos Conselhos Municipais.

### Linhas de Pesquisa

- Avaliação de Programas e Projetos de atendimento a Criança e o Adolescente
- Crianças e Adolescentes em situação de violência, exclusão e cidadania

### Recursos Humanos

Pesquisadores	02
Estudantes	02
Técnicos	-

Acesse aqui a página do Grupo de Pesquisa.



# GRUPO INTERDISCIPLINAR DE PESQUISA EM POLÍTICAS PÚBLICAS

## Área predominante

Ciências Sociais Aplicadas; Serviço Social

## Líderes do grupo

Me. Alessandra Ruita Santos Czapski  
Dr. Geraldo da Silva Gomes

## Contato do grupo

geraldo.sg@unitins.br

## Ano de formação

2011

## Finalidades e ações

Este grupo pretende reunir pesquisadores para a produção de conhecimento e atualização, proporcionando discussões e reflexões nas diversas áreas da saúde como embasamento científico sólido suficiente para ampliar a visão crítica a respeito de Políticas Públicas.

## Linhas de Pesquisa

- Políticas Públicas e Processos Educativos para Cidadania

## Recursos Humanos

Pesquisadores	14
Estudantes	22
Técnicos	01

Acesse aqui a página  
do Grupo de Pesquisa.



# COMUNICAÇÃO E TECNOLOGIAS CONTEMPORÂNEAS

## Área predominante

Ciências Sociais Aplicadas; Comunicação

## Líder do grupo

Dra. Darlene Teixeira Castro

## Contato do grupo

darlenetx@gmail.com

## Ano de formação

2014

## Finalidades e ações

O grupo desenvolve pesquisas sobre as relações entre comunicação, linguagens e tecnologias, a partir da análise de objetos ligados ao universo midiático. Estuda os amplos processos comunicacionais que englobam desde a comunicação interpessoal até a comunicação mediada. No domínio da linguagem, procura-se compreender sua estrutura de funcionamento (nos mais diversos códigos) até seus usos sociais e os efeitos de sentido que proporcionam. Em relação à tecnologia, são estudados os variados dispositivos, suportes e mídias. Os objetos de estudo giram em torno da comunicação, da tecnologia e que perpassam o viés educacional bem como suas práticas culturais.

## Linhas de Pesquisa

- Discurso e Mídia
- Inovação e tecnologia
- Jovens em tempo de Convergência

## Recursos Humanos

Pesquisadores	06
Estudantes	06
Técnicos	07

Acesse aqui a página do Grupo de Pesquisa.



# DIREITOS HUMANOS, VIOLÊNCIA, ESTADO E SOCIEDADE (GP DIHVES)

## Área predominante

Ciências Sociais Aplicadas; Direito

## Líderes do grupo

Dra. Christiane de Holanda Camilo  
Dra. Neide Aparecida Ribeiro

## Contato do grupo

christiane.hc@unitins.br

## Ano de formação

2016

## Finalidades e ações

Desenvolver pesquisas básicas, aplicadas e técnicas aprofundadas e (dis)interdisciplinares sobre Direitos Humanos em suas diferentes intersecções com os subsistemas jurídicos do direito interno, sejam eles privados e públicos, bem como, em relação com o Direito Constitucional, o Direito Internacional e Comparado, abrangendo a investigação dos arcabouços teóricos e jurisprudenciais elaborados que impactam no desenvolvimento de inovações tecnológicas, Segurança Estratégica e de fronteira, Direitos civis e Sociais, Administração Pública, Governança e Compliance, Desenvolvimento Sustentável, melhorias nos processos de comunicação e divulgação científica das pesquisas do grupo. Visa também a divulgação científica em periódicos nacionais e internacionais, livros e recursos audiovisuais ampliando a promoção, popularização e divulgação da Ciência, Tecnologia e Inovação.

## Linhas de Pesquisa

- Direitos Humanos e a Processualística Jurídica - Avanços, Possibilidades e Descompassos
- Direitos Humanos nos Tribunais Nacionais e Internacionais - interpretação, aplicação e inteligências envolvidas
- Direitos Humanos, Geopolítica, Governança e Compliance, Relações Internacionais e Direito.
- Direitos Humanos, Interseccionalidades, Reconhecimento de Grupos Sociais e Direito de Resistência
- Direitos Humanos, Meio Ambiente, Desenvolvimento Sustentável e Direito à Cidade





## **DIREITOS HUMANOS, VIOLÊNCIA, ESTADO E SOCIEDADE (GP DIHVES)**

- Direitos Humanos, Violência, Cidadania, Segurança Estratégica e de Fronteiras e Sistemas Punitivos
- Fundamentos dos Direitos Humanos e as contribuições da Educação, Arte, Literatura, História, Política, Filosofia, Antropologia e Sociologia
- Negociação, Mediação, Conciliação e Arbitragem Nacional e Internacional

### **Recursos Humanos**

Pesquisadores	15
Estudantes	20
Técnicos	01

Acesse aqui a página  
do Grupo de Pesquisa.



# JUSTIÇA SISTÊMICA, CONSENSUAL E RESTAURATIVA (GP JSCR)

## Área predominante

Ciências Sociais Aplicadas; Direito

## Líder do grupo

Christiane de Holanda Camilo

## Contato do grupo

christiane.hc@unitins.br

Ano de formação 2019

## Finalidades e ações

O Grupo de Pesquisa Justiça Sistêmica, Consensual e Restaurativa (GP JSCR) tem como finalidade a realização de pesquisas teóricas e empíricas sobre Justiça Sistêmica (Direito Sistêmico), Direito ou Justiça Consensual e Justiça Restaurativa no que tange a relação disciplinar jurídica e/ou interdisciplinar entre direito e saúde e qualidade de vida quando da aplicação de métodos e técnicas judiciais ou não-judiciais de resolução consensual de conflitos em diferentes contextos, verificando inclusive a possibilidade de inovação tecnológica nesse sentido para o fomento de uma cultura de paz entre os povos para a segurança jurídica e estratégica. Visa também a divulgação científica em periódicos nacionais e internacionais, livros, recursos audiovisuais entre outros, ampliando a promoção, popularização e divulgação da Ciência, Tecnologia e Inovação.

## Linhas de Pesquisa

- Aplicação da teoria sistêmica e diferentes técnicas sistêmicas, integrativas e complementares ao tratamento adequado de conflitos judicializados e não-judicializados.
- Teorias e Técnicas de Direito Consensual e Cultura de Paz aplicadas ao tratamento adequado de conflitos - negociação, conciliação, mediação, arbitragem e outros.
- Teorias, Fundamentos e práticas da Justiça Restaurativa.
- Teorias, Fundamentos e práticas da Justiça Sistêmica (Direito Sistêmico).

Acesse aqui a página do Grupo de Pesquisa.

## Recursos Humanos

Pesquisadores	06
Estudantes	03
Técnicos	01



# NEOCONSTITUCIONALISMO, ATIVISMO JUDICIAL E DIREITOS FUNDAMENTAIS

## Área predominante

Ciências Sociais Aplicadas; Direito

## Líderes do grupo

Dr. Hewldson Reis Madeira  
Dr. Marcio Fernando Moreira Miranda

## Contato do grupo

hewldson@hotmail.com

**Ano de formação** 2019

## Finalidades e ações

O grupo de pesquisa Neoconstitucionalismo, Ativismo Judicial e Direitos Fundamentais se propõe a desenvolver através de seus membros, trabalhos que representam os objetivos mencionados. Estarão sendo desenvolvidos projetos de pesquisa e orientações de artigos científicos, livros temáticos, fóruns, mesas redonda, seminários, Palestras e Workshop nas áreas que o grupo contempla. No âmbito da extensão, o grupo se propõe a desenvolver atividades de conscientização, informação e integração da comunidade local e regional sobre os problemas e temáticas locais (trabalho escravo, extrativismo, relações de direitos do consumidor, acesso à justiça, acessibilidade e várias outras temáticas que envolvam direitos fundamentais). Serão realizados eventos que envolvam as linhas de pesquisa do grupo e que contribuirão para o desenvolvimento acadêmico, teórico, técnico e prático do processo de afirmação dos Direitos Fundamentais.

## Linhas de Pesquisa

- Neoconstitucionalismo, Constitucionalização dos direitos e acesso à justiça.
- Neoconstitucionalismo, Direitos Fundamentais e Teoria dos Princípios.

## Recursos Humanos

Pesquisadores	05
Estudantes	20
Técnicos	-

Acesse aqui a página do Grupo de Pesquisa.



# NÚCLEO INTERDISCIPLINAR DE INOVAÇÃO E SUSTENTABILIDADE NA GESTÃO PÚBLICA E ORGANIZAÇÕES DA SOCIEDADE CIVIL

## Área predominante

Ciências Sociais Aplicadas; Administração

## Líder do grupo

Dra. Maria Regina Teixeira da Rocha

## Contato do grupo

maria.tr@unitins.br

## Ano de formação

2019

## Finalidades e ações

A finalidade do Núcleo Interdisciplinar de Inovação e Sustentabilidade na Gestão Pública e Organizações da Sociedade Civil é desenvolver pesquisas, estudar e promover intervenções acadêmicas interdisciplinares no Câmpus de Dianópolis. As ações são direcionadas à construção de pontes entre disciplinas dos cursos de Administração, Ciências Contábeis e Direito, por meio da participação em eventos, editais de pesquisas e de extensão e da inclusão dos acadêmicos nessas ações e nos projetos advindos do Grupo.

## Linhas de Pesquisa

- Análise dos aspectos da Inovação e da Sustentabilidade nas Organizações.
- Comunicação e Acessibilidade na Gestão Pública
- Controle Social na Gestão Pública
- Determinantes e Desafios da Inovação para a Sustentabilidade nas Organizações
- Estratégias da Eficiência na Gestão Pública e Organizações da Sociedade Civil
- Inovação, propriedade intelectual e educação

## Recursos Humanos

Pesquisadores	10
Estudantes	16
Técnicos	01

Acesse aqui a página do Grupo de Pesquisa.



# GRUPO DE PESQUISA EM MARKETING ESTRATÉGICO GPME

## Área predominante

Ciências Sociais Aplicadas; Administração

## Líder do grupo

Me. Marcos Aurélio Cavalcante Ayres

## Contato do grupo

marcos.a@unitins.br

## Ano de formação

2020

## Finalidades e ações

O propósito desse grupo é desenvolver pesquisa na área de marketing estratégico. Abordando a gestão de negócios em geral com foco no marketing nos seus diversos segmento empresarial. O grupo esta desenvolver uma pesquisa sobre Análise Comparativa de Mercado no Segmento de Minimercados nas cidades de Estreito do Maranhão e Araguatins - TO.

## Linhas de Pesquisa

- Linha de Pesquisa Marketing, Estratégia, Operações e Logística

## Recursos Humanos

Pesquisadores	08
Estudantes	10
Técnicos	01

Acesse aqui a página  
do Grupo de Pesquisa.



## ESTUDOS DE CONTABILIDADE APLICADA À GESTÃO

### Área predominante

Ciências Sociais Aplicadas; Administração

### Líder do grupo

Me. Nadjany Gomes de Sousa

### Contato do grupo

nadjany.gs@unitins.br

### Ano de formação

2017

### Finalidades e ações

O referido grupo de pesquisa visa desenvolver informações relacionada à área de gestão organizacional, utilizando as informações contábeis como suporte para tomada de decisão, podendo ser utilizado por organizações com ou sem fins lucrativos. Através dessas ações poderá contribuir com um melhor desenvolvimento não só financeiro mas também econômico, sendo útil para uma capacidade de crescimento sustentável de modo lícito e inovador.

### Linhas de Pesquisa

- Contabilidade gerencial e estratégia de negócios
- Contabilidade na Gestão pública e privada
- Controle Contábil Digital do Patrimônio - CCDP

### Recursos Humanos

Pesquisadores	10
Estudantes	11
Técnicos	03

Acesse aqui a página do Grupo de Pesquisa.



## ESTADO, EDUCAÇÃO E CONFLITOS SOCIAIS

### Área predominante

Ciências Sociais Aplicadas; Direito

### Líderes do grupo

Dra. Kyldes Batista Vicente  
Dra. Darlene Teixeira Castro

### Contato do grupo

kyldes.bv@unitins.br

### Ano de formação

2019

### Finalidades e ações

A proposta do grupo de pesquisa em ESTADO, EDUCAÇÃO E CONFLITOS SOCIAIS é originária do curso de Especialização em EDUCAÇÃO, SOCIEDADE E VIOLÊNCIA, já implementado na Universidade Estadual do Tocantins, com formato Interdisciplinar, abrangendo docentes de diversas áreas, como Educação, Letras, Direito, História, Pedagogia, dentre outras.

### Linhas de Pesquisa

- Educação, Cidadania e Conflitos Sociais
- Educação, linguagem e sociedade

### Recursos Humanos

Pesquisadores	14
Estudantes	04
Técnicos	02

Acesse aqui a página  
do Grupo de Pesquisa.



## GRUPO DE ESTUDOS E PESQUISAS EM DIREITO – GEPD

### Área predominante

Ciências Sociais Aplicadas; Direito

### Líder do grupo

Me. Italo Schelive Correia

### Contato do grupo

italo.sc@unitins.br

### Ano de formação

2020

### Finalidades e ações

A proposta do grupo de pesquisa em GRUPO DE ESTUDOS E PESQUISAS EM DIREITO é originária do curso de Direito do Câmpus Dianópolis, no entanto, atende professores de outros câmpus que desejam desenvolver suas atividades partindo do Direito.

### Linhas de Pesquisa

- Direito Humanos, gênero e recorte racial
- Mães na Universidade: estudos sobre a parentalidade no contexto acadêmico.
- Ordenamento Territorial, Meio Ambiente e Desenvolvimento Regional
- Sociedade, Democracia e Direitos Humanos

### Recursos Humanos

Pesquisadores	08
Estudantes	20
Técnicos	01

# G.E.P.D

Acesse aqui a página  
do Grupo de Pesquisa.



# PANDEMIA E VIDA SOCIAL: IMPACTOS ECONÔMICOS, POLÍTICOS, EDUCACIONAIS, SAÚDE MENTAL E CULTURAIS (COVID-19/2020)

## Área predominante

Ciências Humanas; Educação

## Líder do grupo

Dr. Rubens Martins da Silva

## Contato do grupo

clarissa.so@unitins.br

## Ano de formação

2021

## Finalidades e ações

Entre as repercussões e produtos que o grupo de pesquisa pretende apresentar estão: - Envolver discentes nos programas de iniciação científica das instituições parceiras; - Publicações de artigos científicos em periódicos nacionais e internacionais indexados e com índice de impacto segundo avaliação do CNPq; - Registro da Unitins e das atividades de pesquisa do grupo no site Euraxess Latin American and the Caribbean da União Europeia permitindo que pesquisadores do exterior entrem em contato com a Unitins e as instituições parceiras também registradas no site, para a realização de pesquisas no âmbito das linhas apresentadas via recursos financeiros do programa de bolsas Marie-Curie, na modalidade Global Fellowship; - Publicação de dossiês temáticos com os resultados das pesquisas do grupo, tanto no Brasil quanto em Portugal; - Criação de um repositório de dados das pesquisas realizadas pelo grupo em parceria com o Núcleo de Inovação Tecnológica NIT.

## Linhas de Pesquisa

- Cidades Sustentáveis
- Ciência e Democracia na crise da Covid-19
- Comercialização agropecuária durante a pandemia
- Relações sociais, tecnologias da educação e isolamento.
- Saúde Mental em tempos de Pandemia

## Recursos Humanos

Pesquisadores	09
Pesq. Exterior	01
Estudantes	08
Técnicos	-

Acesse aqui a página do Grupo de Pesquisa.



## DIREITO E POLÍTICA

### Área predominante

Ciências Sociais Aplicadas; Direito

### Líder do grupo

Dr. José Eronides de Sousa Pequeno Junior

### Contato do grupo

juniordireitouft@gmail.com

**Ano de formação** 2020

### Finalidades e ações

A construção e aperfeiçoamento de modelos explicativos para a análise de cortes constitucionais na América Latina e do Poder Judiciário brasileiro; A construção de um banco de dados que agregue variáveis jurídicas e políticas que permitam estudos comparados da trajetória de cortes constitucionais na América Latina e do Poder Judiciário brasileiro; Engajamento de docentes, discentes e técnicos administrativos em uma abordagem de pesquisa empírica do Poder Judiciário; Publicações científicas nacionais e internacionais, assim como seminários/lives que permitam uma troca de conhecimentos entre a academia, o poder judiciário e a sociedade; Realização de oficinas e treinamentos em análise de dados que envolvam o Poder Judiciário.

### Linhas de Pesquisa

- Constitucionalismo e Democracia em Perspectiva Comparada
- Pesquisa Empírica e Poder Judiciário na América Latina

### Recursos Humanos

Pesquisadores	05
Estudantes	10
Técnicos	01

Acesse aqui a página do Grupo de Pesquisa.





# LINGÜÍSTICA, LETRAS E ARTES



## LITERATURA, ARTE E MÍDIA

### Área predominante

Linguística, Letras e Artes; Letras

### Líder do grupo

Dra. Kyldes Batista Vicente

### Contato do grupo

kyldes.bv@unitins.br

### Ano de formação

2007

### Finalidades e ações

O propósito do grupo é o estudo de narrativas literárias e audiovisuais. Os resultados das pesquisas desenvolvidas no grupo são publicadas em eventos e em revistas. O Grupo de Pesquisa Literatura, Arte e Mídia também é responsável pelo desenvolvimento de projetos de Extensão Universitária realizados na Unitins. Os projetos “Interlúdio Literário” e “Cinema e Literatura” oportunizaram aos pesquisadores a exposição de resultados de pesquisa, estabelecendo diálogo com a comunidade acadêmica e em geral. Em 2011, o grupo decidiu fundir as atividades do projeto “Cinema e Literatura” ao projeto “Doc Debate”, também desenvolvido na instituição. Com isso, o projeto passou a ser denominado “Cinema e Literatura em Debate”. Neste momento, tais atividades estão encerradas.

### Linhas de Pesquisa

- Arte, Cultura e Direito
- Estudos interartes: literatura e mídia
- Literatura, arte, identidade e diálogos interculturais

### Recursos Humanos

Pesquisadores	21
Pesq. Exterior	02
Estudantes	26
Técnicos	03

Acesse aqui a página do Grupo de Pesquisa.





## EDUCAÇÃO, LÍNGUA, DISCURSO E INTERAÇÃO

### Área predominante

Linguística, Letras e Artes; Lingüística

### Líder do grupo

Dra. Liliane Scarpin da Silva Storniolo

### Contato do grupo

[liliane.ss@unitins.br](mailto:liliane.ss@unitins.br)

### Ano de formação

2008

### Finalidades e ações

Busca-se apresentar ao meio acadêmico uma visão ampla da sociedade por meio de estudos a partir de sua realidade.

Trabalha-se na perspectiva de que a identidade de um povo provém do meio social em que vive, por meio da cultura, da língua, do discurso e da interação entre seus membros. Considera-se a Educação campo fértil para pesquisas relacionadas a vários seguimentos relacionados à língua portuguesa e à interação entre diversas áreas do conhecimento.

### Linhas de Pesquisa

- Educação e formação de professores
- Linguagem e estratégias discursivo-interacionais
- Linguagem, Cultura, Arte e Memória

### Recursos Humanos

Pesquisadores	18
Estudantes	28
Técnicos	02

Acesse aqui a página do Grupo de Pesquisa.





## GRUPO DE ESTUDOS E PESQUISAS DA LITERATURA TOCANTINENSE (GEPLIT)

### Área predominante

Linguística, Letras e Artes; Letras

### Líder do grupo

Dr. Rubens Martins da Silva

### Contato do grupo

rubensliteratura@gmail.com

### Ano de formação

2023

### Finalidades e ações

As diferentes frentes de estudos e debates objetivam a realização de disseminação de informações da literatura tocantinense como premissas que repercutam positivamente nos estudos acadêmicos de modo geral. Assim, a atuação de cada integrante deste grupo será fundamental para o contexto de suas quatro linhas de pesquisa.

### Linhas de Pesquisa

- Literatura do Tocantins e Educação

### Recursos Humanos

Pesquisadores	06
Estudantes	04
Técnicos	01



Acesse aqui a página do Grupo de Pesquisa.



